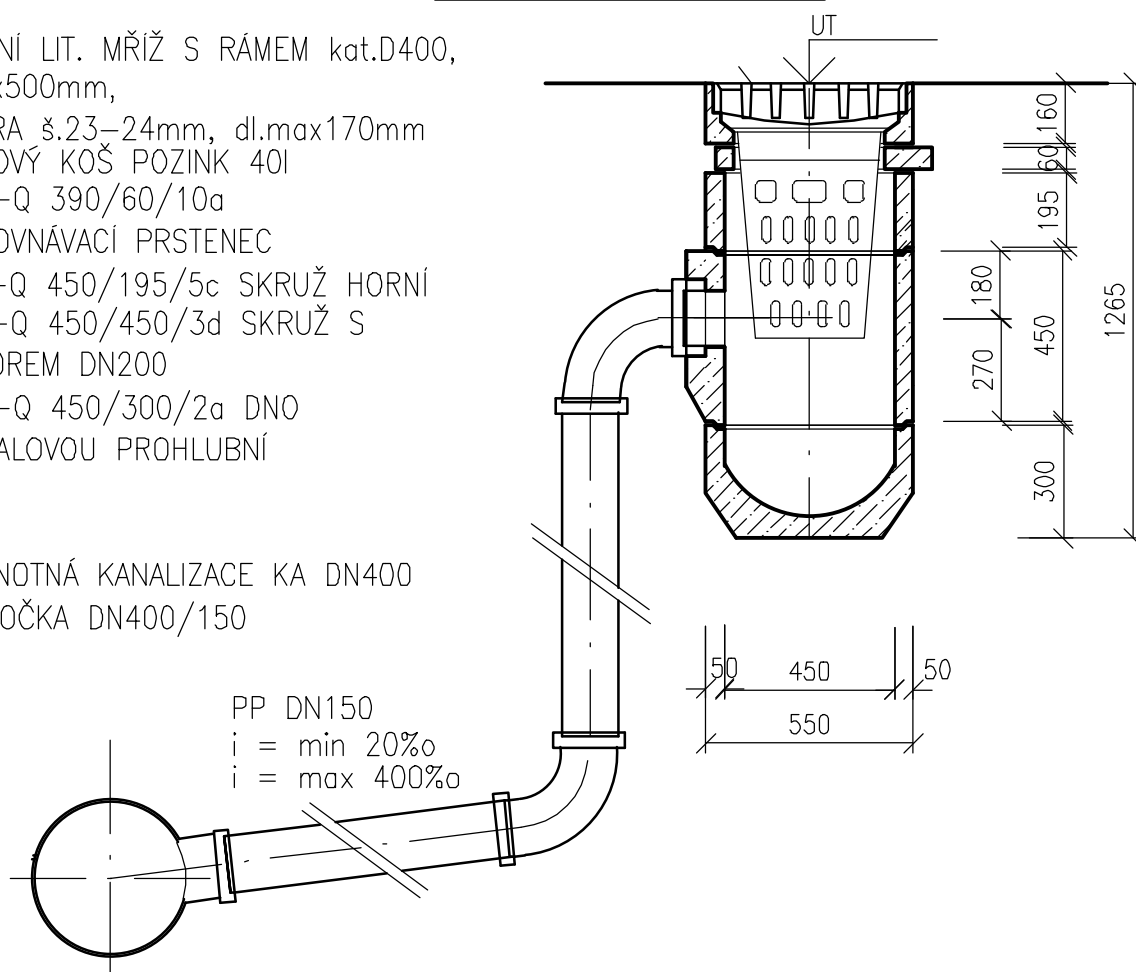


# ULIČNÍ VPUŠŤ

ULIČNÍ LIT. MŘIŽ S RÁMEM kat.D400,  
500x500mm,  
SPÁRA š.23–24mm, dl.max170mm  
KALOVÝ KOŠ POZINK 40l  
TBV-Q 390/60/10a  
VYROVNÁVACÍ PRSTENEC  
TBV-Q 450/195/5c SKRUŽ HORNÍ  
TBV-Q 450/450/3d SKRUŽ S  
OTVOREM DN200  
TBV-Q 450/300/2a DNO  
S KALOVOU PROHLUBNÍ

JEDNOTNÁ KANALIZACE KA DN400  
ODBOČKA DN400/150



PŘEHLEDNÁ TABULKA ULIČNÍCH VPUŠTÍ

Stoka, staničení	potrubí, délka	šachta	nápojení
CHIVa–km0,01180	PP DN150 SN12, 4,0m	DN400	ODBOČKA 400/150
CHIVa–km0,01520	PP DN150 SN12, 2,0m	DN400	ODBOČKA 400/150
CHIVb–km0,05200	PP DN150 SN12, 4,2m	DN400	ODBOČKA 400/150
CHIVb–km0,05250	PP DN150 SN12, 2,0m	DN400	ODBOČKA 400/150
CHIVb–km0,08400	PP DN150 SN12, 5,8m	DN400	ODBOČKA 400/150

LK PROJEKT s.r.o. adresa: ul.28.října 933/11, 250 88 Čelákovice telefon: 733 732 344, e-mail: projekce.vak@gmail.com			
Projektant: Ing. Liběna Knapová	Spolupráce:		
Stavebník / investor: <div>Město Kolín Karlovo nám. 78, 280 02 Kolín</div>			
Stupeň Projektová dokumentace pro stavební povolení			
Akce REKONSTRUKCE KANALIZAČNÍ STOKY CHIVa a CHIVb, UL. SADOVÁ, KOLÍN		Datum	03/2021
		Zakázka:	02/2021
		Měřítko	1:20
Obsah <div>ULIČNÍ VPUŠŤ</div>		Výkres: D1.1.07	Paré: